

PROTOCOLS

AMBIENTALITZACIÓ
D'ESDEVENIMENTS

NETEJA I RESIDUS
EN ESDEVENIMENTS

AMBIENTALITZACIÓ
INTERNA

Els esdeveniments tenen una gran capacitat de generar canvis i influir en l'extensió d'una nova cultura de sostenibilitat. L'objectiu principal d'introduir criteris de sostenibilitat en un acte és principalment, minimitzar l'impacte ambiental negatiu derivat de la seva celebració i fomentar les alternatives més sostenibles. Així mateix, la introducció de bones pràctiques en l'àmbit de la sostenibilitat té també un paper exemplificador i educatiu per als assistents a l'acte.



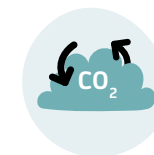
SOROLL:

Instal·la generadors amb emissions sonores més baixes i utilitza controladors de soroll ambiental. Estableix horaris per a determinades activitats compatibles amb la vida a l'entorn i selecciona les ubicacions menys sensibles per a determinades activitats.



ALTRES ACCIONS DE PREVENCIÓ DE RESIDUS:

Utilitza draps i parament de taula (tovalles i towallons) de roba, i quan no sigui possible compreu-ne de materials reciclats. Adquireix productes a granel o en envasos de gran volum i begudes en envasos retornables i/o reutilitzables. Instal·la sortidors a pressió i/o fonts d'aigua.



EMISSIONS:

Compensa les emissions de gasos amb efecte hivernacle degudes al transport (proveïdors i participants), la il·luminació i climatització d'espais i el consum energètic d'equips (so, neveres, pantalles...).

[Recursos: pots trobar més informació sobre la compensació d'emissions en aquest enllaç.](#)



MOBILITAT SOSTENIBLE:

Facilita la informació sobre com arribar a peu, en bici i/o en transport públic. Instal·la aparcaments de bicicletes temporals. Fomenta l'ús del transport privat compartit i dels vehicles de baixes emissions quan no són possibles els mitjans de transport públic.

Una idea: Pots oferir targetes o descomptes per l'ús transport públic i/o del servei de bicings. També pots proporcionar informació sobre webs que faciliten l'ús compartit de vehicles privats (ex. www.compartir.org) i/o restringir l'accés a l'aparcament a vehicles d'alta ocupació.



INFORMACIÓ AMBIENTAL:

Incorpora missatges sostenibles en els elements de comunicació o materials promocionals, aportant informació sobre les característiques ambientals dels productes. També és important informar sobre les accions implantades per incidir en el comportament dels assistents i promoure la col·laboració del públic en les mesures ambientals implementades.

Una idea: pots preparar un taller per elaborar cartells de les accions ambientals que s'estan fent: "Aquí reciclem!", "Promocionem el consum responsable!"...



OBJECTES PROMOCIONALS I DE MARXANDATGE:

Selecciona els articles amb criteris d'ecodisseny (que disposin d'alguna ecoetiqueta), de comerç just, produïts amb materials més sostenibles (d'origen reciclat, renovable, compostable, menys contaminants...) i/o fabricats per empreses del tercer sector.

Una idea: si has d'organitzar una festa infantil pots utilitzar ecocaramels (amb embolcall sense plàstic) i/o globus biodegradables.

PROTOCOLS

AMBIENTALITZACIÓ
D'ESDEVENIMENTS

NETEJA I RESIDUS
EN ESDEVENIMENTS

AMBIENTALITZACIÓ
INTERNA



ELEMENTS DE COMUNICACIÓ I DIFUSIÓ:

Aplica criteris d'ecoedició (paper 100% reciclat, ajust del tiratge, ús de tintes d'olis vegetals o de base aquosa, acabats sense plastificacions, etc.) i utilitza les noves tecnologies i xarxes socials per fer difusió de l'esdeveniment.

[Recursos: consulta la guia d'ecoedició.](#)



EDUCACIÓ AMBIENTAL:

Entre les activitats previstes, inclou l'organització de tallers i activitats d'educació ambiental per als assistents.

Una idea: es poden organitzar jocs amb els nens tots utilitzant alguns dels residus que s'han generat durant la preparació de la festa. També podeu fer joguines amb aquests materials

[Recursos: l'Ajuntament disposa de diversos programes d'educació ambiental.](#)



CONSUM RESPONSABLE:

Compra productes i aliments ecològics (amb ecoetiqueta), de comerç just, de proximitat / de proveïdors locals (km 0) i/o fabricats per empreses del tercer sector. Fes un ús racional de l'aigua. Estalvia els recursos energètics i utilitza sistemes d'il·luminació eficients (ex. LEDs). Aprofita la llum natural. Genera l'energia necessària in situ i d'origen renovable.

[Recursos: en aquest enllaç pots trobar informació sobre l'etiquetatge ecològic.](#)



RECINTE O EDIFICI:

Escull el recinte o edifici on vols celebrar l'esdeveniment tenint en compte criteris ambientals, com que sigui fàcilment accessible en transport públic, que disposi d'una política i un sistema de gestió ambiental implantat o que implementi mesures de gestió ambiental (sistemes d'estalvi d'energia i/o aigua, recollida selectiva de residus...)



GOT I VAIXELLA REUTILITZABLE:

Per tal de reduir la generació de residus, utilitza gots i vaixelles reutilitzables o retornables. Només quan no sigui possible, fes-ne servir de compostable o de cartró (l'haureu de llençar conjuntament amb els residus orgànics).

Una idea: Organitzeu-vos amb les entitats i equipaments de la zona i dissenyeu un got reutilitzable conjunt de districte o barri que us pugui servir per tots els esdeveniments

Recursos: l'Ajuntament disposa de diversos serveis de préstec: [gots retornables](#), [vaixelles](#), [forn solar](#), [cuina solar](#), [taula i cadires de bidons reutilitzats](#)



FORMACIÓ AMBIENTAL:

Garanteix que les parts implicades (personal en estands, voluntaris, responsables de càterin, tècnics de sales i manteniment, personal de neteja) reben la formació a l'inici de les seves tasques sobre les pràctiques ambientals que hauran d'aplicar durant l'esdeveniment.

Una idea: formeu un 'equip verd' amb voluntaris que s'encarreguin de donar suport a les iniciatives ambientals.



INFRAESTRUCTURES I ORNAMENTACIONS:

Instal·la infraestructures (escenaris, estands, carpes...) i ornamentacions reutilitzades i/o reutilitzables. Si els materials són de fusta demana que aquesta disposi de certificat de gestió forestal sostenible.

[Recursos: es pot trobar informació sobre les empreses i productes amb certificats de gestió forestal sostenible en els següents enllaços: FSC, PEFC, distintiu de garantia de qualitat ambiental dels productes de fusta.](#)



RECOLLIDA SELECTIVA DE RESIDUS:

Organitza un sistema de recollida clara i accessible. Defineix la ubicació i els tipus de bujols en funció de les fraccions residuals generades. Utilitza les bosses de colors diferenciades per a cada fracció.

Una idea: Reviseu si disposeu de papereres d'esdeveniments anteriors. Disposeu-les en funció de les necessitats. A la zona de menjar poseu papereres per a la fracció orgànica.
Recursos: si no es disposa de papereres i bosses per a la recollida selectiva es poden sol·licitar a través del districte

PROTOCOLS

AMBIENTALITZACIÓ
D'ESDEVENIMENTS

NETEJA I RESIDUS
EN ESDEVENIMENTS

AMBIENTALITZACIÓ
INTERNA

Quan facis un esdeveniment a la via pública, tingues en compte la neteja i recollida selectiva abans, durant i a l'acabar.

ABANS DE LA FESTA O L'ESDEVENIMENT



PERSONA RESPONSABLE DE SOSTENIBILITAT I NETEJA

- › Assigneu una persona de l'organització de la festa com a responsable de sostenibilitat i neteja. Aquesta persona s'haurà d'identificar a la sol·licitud de llicència.
- › La persona responsable de sostenibilitat i neteja haurà de desenvolupar les següents funcions:
 - Ser el receptor del material que se subministra des del departament de neteja (papereres, bosses i tòtems).
 - Tenir cura de que les papereres no es desbordin i, si es desborden, canviar les bosses.
 - Vetllar perquè la separació dels residus es faci de forma correcta.
 - Recuperar i guardar les papereres que estiguin en bon estat i es puguin tornar a utilitzar per propers esdeveniments.
 - Al finalitzar l'activitat, assegurar-se que l'espai queda en bon estat.



PAPERERES DE CARTRÓ DE LES DIFERENTS FRACCIONS

- › Identifiqueu els tipus de residus que es generaran, en funció del tipus d'esdeveniment que organitzeu. Si se serveix menjar heu de preveure papereres per a la fracció d'orgànica.
- › Reviseu si teniu papereres de colors de festes anteriors i comproveu que estiguin en bon estat i que en tingueu prou, en funció del tipus d'esdeveniment, dels residus que preveieu que es generin i de la previsió d'assistents. En cas que en necessiteu, sol·liciteu-les a través de Districte.
- › Reviseu si teniu suficients bosses de cada color. En cas que en necessiteu, sol·liciteu-les a través de Districte.
- › Si la festa se celebra en horari diürn i és de caràcter familiar, podeu sol·licitar al Districte els tòtems que indiquen on estan ubicades les papereres. *(Se subministraran segons disponibilitat)*



COMUNICACIÓ I NETEJA

- › Als materials de comunicació incloeu missatges que facin referència al comportament cívic dels usuaris, per exemple: "A les festes també som cívics, no llencem brossa al terra" o "Fem una festa residu zero", "A les festes també separem la brossa", etc. *[Vegeu apartat d'Ambientalització d'esdeveniments]*
- › Podeu incorporar la recollida i neteja com un punt final de la programació de la festa per compartir la tasca entre diferents participants.



ELEMENTS DE PREVENCIÓ DE RESIDUS

- › Valoreu quines accions de prevenció podeu incorporar per a reduir la generació de residus (got retornable, vaixella reutilitzable, sortidors a pressió, fonts d'aigua...). *[Vegeu apartat d'Ambientalització d'esdeveniments]*
- › En cas que no pugueu usar vaixella reutilitzable, useu-ne de compostable (que es llençaria a l'orgànica) o de cartró (que es llençaria al paper).

PROTOCOLS

AMBIENTALITZACIÓ
D'ESDEVENIMENTS

NETEJA I RESIDUS
EN ESDEVENIMENTS

AMBIENTALITZACIÓ
INTERNA

DURANT LA FESTA O L'ESDEVENIMENT



PAPERERES DE CARTRÓ DE LES DIFERENTS FRACCIONS

- ▶ Sempre que sigui possible distribuïu les papereres per l'espai agrupant-les de manera que les diferents fraccions quedin juntes.
- ▶ En l'espai on se serveixi menjar poseu-hi papereres marrons per l'orgànica. En funció del tipus d'estrís que hagueu usat, poseu-ne també de blaves i/o de grogues.
- ▶ Indiqueu als assistents on han de llençar la vaixela a través de megafonia o de cartells indicatius. Els plats s'han de llençar a les papereres marrons si són compostables o a les blaves si són de cartró, un cop escurats.

A L'ACABAR LA FESTA O L'ESDEVENIMENT



PAPERERES DE CARTRÓ DE LES DIFERENTS FRACCIONS

- ▶ Si la festa és de gran format, traieu les bosses de les papereres, lligueu-les i disposeu-les totes juntes i agrupades per colors. Un camió les recollirà i en arribar a planta les separarà per colors.
- ▶ Si la festa és de petit format, traieu les bosses de les papereres, lligueu-les i llenceu-les als contenidors corresponents.
- ▶ Plegueu les papereres de cartró, i guardeu-les per posteriors festes. Si estan malmeses o brutes deixeu-les junt amb les bosses i els operaris de recollida se les enduran per llençar.



NETEJA

- ▶ Recolliu i netegeu l'espai per a que no quedin residus a terra. L'espai ha de quedar tal i com estava abans d'iniciar la festa.

L'Ajuntament valorarà el compliment d'aquestes instruccions per part de l'organització, de cara a futures sol·licituds de celebracions.



CANVIEM
EL MÓN



CANVIEM
ELS BARRIS



QUÈ HI POTS FER, TU, COM A... equip programador tallerista participant entitat



PROTOCOLS

AMBIENTALITZACIÓ
D'ESDEVENIMENTS

NETEJA I RESIDUS
EN ESDEVENIMENTS

AMBIENTALITZACIÓ
INTERNA

L'ambientalització interna d'equipaments passa per escollir un model de gestió, la proposta de un sistema organitzatiu i desenvolupar uns protocols d'usos que siguin coherents amb una cultura adreçada a la sostenibilitat. Els criteris ambientals a tenir en compte variaran segons la tipologia i serveis que ofereix l'equipament, però hauran de contemplar de forma general criteris d'estalvi i eficiència energètica, estalvi d'aigua, gestió de residus, compres, ús eficient dels espais, mobilitat... Gestionar un equipament amb criteris de sostenibilitat és un bon mitjà per afavorir que els usuaris adquireixin consciència de la necessitat d'aprofitament dels recursos en cadascuna de les decisions i accions que prenen cada dia.

FUNCIONAMENT INTERN DE L'EQUIPAMENT



EFICIÈNCIA DE L'EDIFICI

Minimitzem el consum dels subministraments dels nostres equipaments (aigua, electricitat, gas). Una gestió adequada i un manteniment acurat són dos pilars per poder aconseguir-ho.



NETEJA

Estudiar els requeriments de neteja dels diferents espais i utilitzar productes el més respectuosos possibles amb el medi ambient. El paper higiènic i d'eixugamans haurà de ser de cel·lulosa 100% reciclada.



GESTIÓ DE RESIDUS

Incloure totes les fraccions de recollida habituals sense detriment de què per l'activitat del centre puguin haver d'altres recollides específiques. Estudiar la millor ubicació dels contenidors per facilitar la tasca del personal i usuaris.



EQUIPS INFORMÀTICS

Els equips informàtics han de ser eficients en relació al seu consum. S'han de configurar perquè treballin per defecte a doble cara i en qualitat esborrany. Els equips multifunció han de poder treballar amb paper 100% reciclat.



BAR I RESTAURACIÓ

Servir productes de proximitat, d'agricultura ecològica o comerç just. Ús de tovallons i parament de paper 100% reciclat. Utilització de vaixel·la reutilitzable o en el cas de vaixel·la per endur, que sigui compostable.



VENDING I DISPENSADORS D'AIGUA

Màquines de begudes calentes amb opció per servir amb o sense got. Màquines de begudes fredes que no dispensin aigua envasada. Disposar de fonts d'aigua connectades a la xarxa i ús d'ampolles i gots reutilitzables, o venda d'alguns productes de comerç just són algunes de les accions que es poden dur a terme.

PROTOCOLS

AMBIENTALITZACIÓ
D'ESDEVENIMENTS

NETEJA I RESIDUS
EN ESDEVENIMENTS

AMBIENTALITZACIÓ
INTERNA

ACTIVITATS



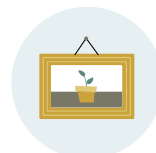
COMPRES SOSTENIBLES

Les compres verdes i socialment responsables són una eina essencial per contribuir a un desenvolupament sostenible. L'energia, el paper, els electrodomèstics, o el mobiliari del centre entre d'altres són alguns exemples on podem incidir.



GESTIÓ D'ESPAIS

Preparar un protocol d'ús perquè quan es cedeixi o es llogui un espai del centre a tercers aquests coneguin les bones pràctiques ambientals que han de seguir en la seva utilització.



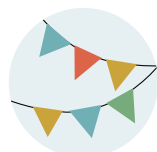
EXPOSICIONS

L'aprofitament màxim posterior dels materials de l'exposició, aplicació de solucions sostenibles en l'ús dels materials i utilització d'equips eficients són algunes de les tasques que cal tenir present en el disseny d'una exposició.



DISSENY I PRODUCCIÓ DE MATERIALS

Dissenys que minimitzin l'ús de paper, utilització de paper 100% reciclat, càlcul acurat de còpies, elements en suport plàstic elaborats amb un únic material que faciliti el seu reciclatge posterior i en general ús de noves tecnologies que estalviïn recursos de difusió.



ESDEVENIMENTS

En funció de la tipologia d'esdeveniment són molts els aspectes a tenir en compte en la seva organització, des del disseny de materials fins la recollida selectiva...



TALLERS

Augmentar la sostenibilitat dels tallers que s'organitzin és una tasca que involucra al programador de l'activitat com als talleristes i als propis participants.

