

Projectes d'obres

Indicador/s de seguiment




92% dels plecs dels projectes de BIMSA d'espai públic i infraestructures incorporen més del 70% dels criteris ambientals establerts en la Instrucció de sostenibilitat

Les obres realitzades per BIMSA representen una part considerable del conjunt d'obres municipals. Durant el 2017 BIMSA ha redactat 43 projectes d'espai públic i infraestructures, i 9 d'edificació.

En el **92% o més** dels **plecs de redacció dels projectes d'espai públic i infraestructures** s'han incorporat set dels nou **criteris ambientals** determinats en la Instrucció tècnica de sostenibilitat en els projectes d'obres. Els criteris relatius als sistemes i tecnologies TIC i a l'increment del verd i de la biodiversitat s'han incorporat en el 28 i 87% dels plecs, respectivament. Pel que fa als plecs dels **projectes d'edificació**, dels 11 criteris ambientals que determina la instrucció, tres s'han incorporat en el 100% dels plecs i sis, en més del 50%.

Plecs ambientalitzats

Òrgan contractant	Criteris ambientals
BIMSA	 Des de 2016 incorpora de manera sistemàtica els criteris de la Instrucció tècnica en els projectes d'obres en els plecs de prescripcions tècniques per a la redacció de projectes d' edificació i infraestructures .

Reptes i objectius pel 2018

- **Pla de Contractació Pública Sostenible:**
 - Aplicar la instrucció d'obres en el 100% dels projectes de BIMSA.
 - Revisar els continguts de les memòries de sostenibilitat dels plecs de redacció de projectes d'espai públic i d'infraestructures i d'edificació de BIMSA.
 - Incloure en els plecs de redacció de projectes d'edificació una lletra mínima de qualificació energètica igual o superior a la lletra B.
 - A partir de l'aprovació de la nova Instrucció tècnica per a la millora energètica de les actuacions municipals caldrà incloure en els plecs de redacció de projectes d'edificació els nous criteris ambientals definits en aquesta instrucció.
- Addicionalment, el repte és la extensió de la Instrucció tècnica per a l'aplicació de criteris de sostenibilitat en projectes d'obres a tots els operadors de l'Ajuntament de Barcelona que contractin la redacció de projectes d'obres i l'execució d'obres.

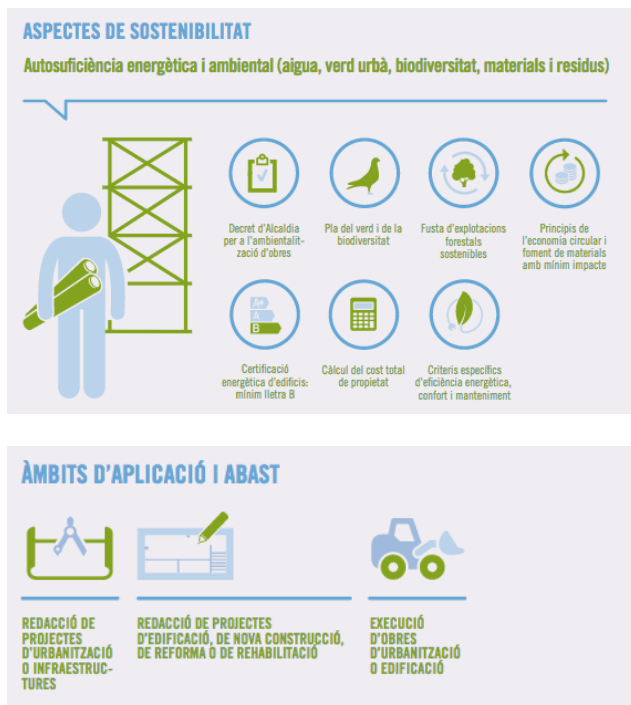
Més informació:

- [Apartat sobre Projectes d'obres de la Web del Programa A+S](#)
- [Annex IV. Projectes d'obres](#)



Instrucció tècnica per a l'aplicació de criteris de sostenibilitat en projectes d'obres

Criteris de màxima autosuficiència energètica, foment de la biodiversitat i ús de materials de construcció amb característiques ambientalment positives.



La [Instrucció](#) estableix l'aplicació del Decret d'Alcaldia per a l'ambientalització de les obres (2009), de la Instrucció tècnica de sostenibilitat en la fusta, de criteris generals d'autosuficiència ambiental i energètica, de criteris relatius a elements urbans, a l'increment del verd i de la biodiversitat, a l'autosuficiència hídrica i a favor de l'economia circular.

La instrucció aplica als contractes de redacció de projectes i execució de l'obra d'arquitectura, espai públic i infraestructures per assolir la màxima autosuficiència energètica, hídrica i ambiental. En cas de redacció de projectes d'edificació la instrucció incorpora l'assoliment d'un estàndard energètic mínim i la consideració dels costos totals de propietat. En cas d'execució d'obres d'edificació la instrucció incorpora criteris relatius a millores en l'eficiència energètica, el confort i el manteniment.

Antecedents

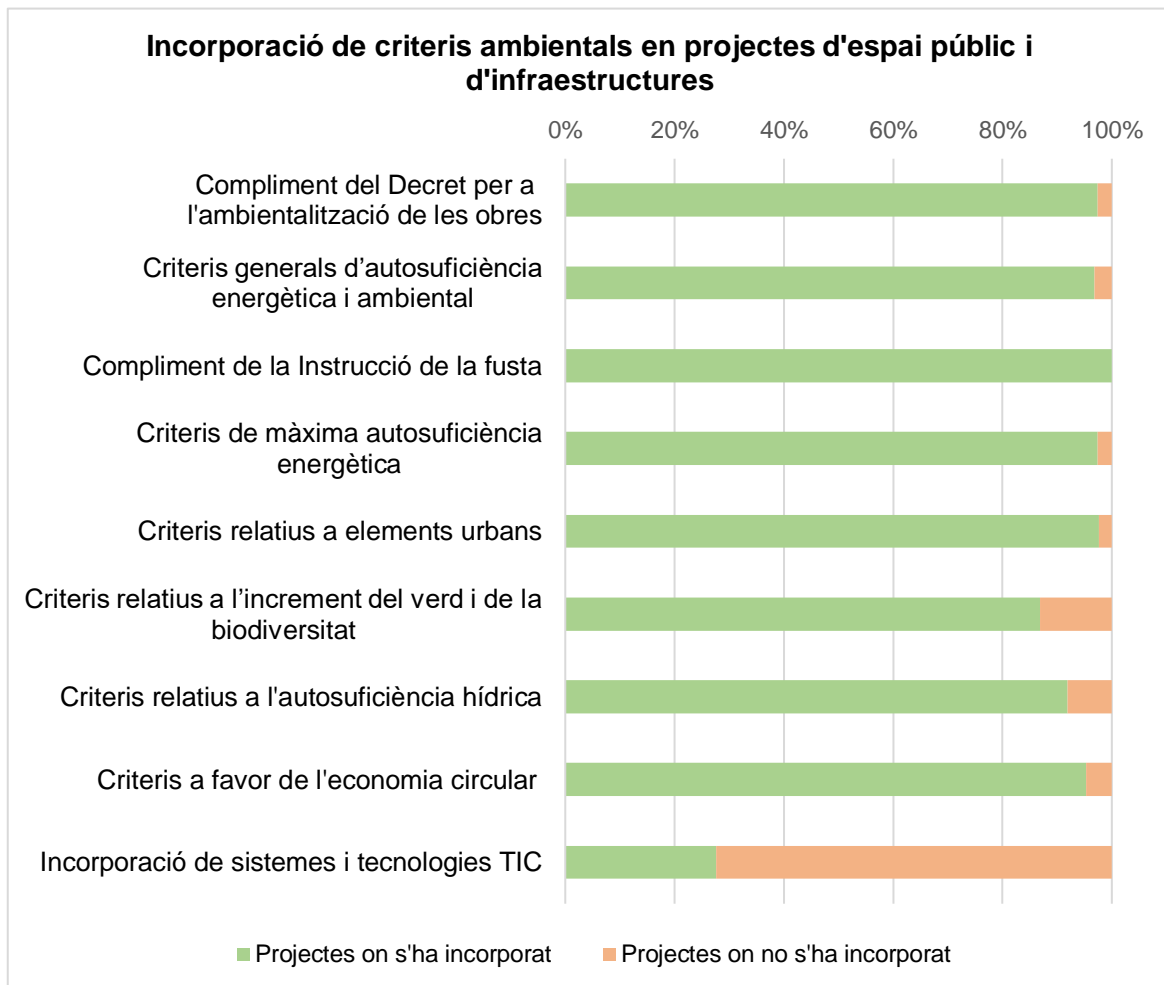
- BIMSA sol·licita des de l'aprovació del Decret d'ambientalització d'obres l'elaboració de la memòria de sostenibilitat en tots els seus projectes.
- Alguns equipaments tenen qualificació energètica A:
 - El Casal de Barri Can Portabella va rebre el Premi d'Excel·lència Energètica de l'Institut Català d'Energia (ICAEN), en la categoria de renovació energètica l'any 2016.
 - El Centre Cívic Baró de Viver, també qualificació energètica A, és el primer equipament social amb certificació LEED Platinum d'Espanya.



Annex IV. Projectes d'obres

Les obres realitzades per BIMSA representen una part considerable del conjunt d'obres municipals. Durant el 2017 BIMSA ha redactat 43 projectes d'espai públic i infraestructures, i 9 d'edificació.

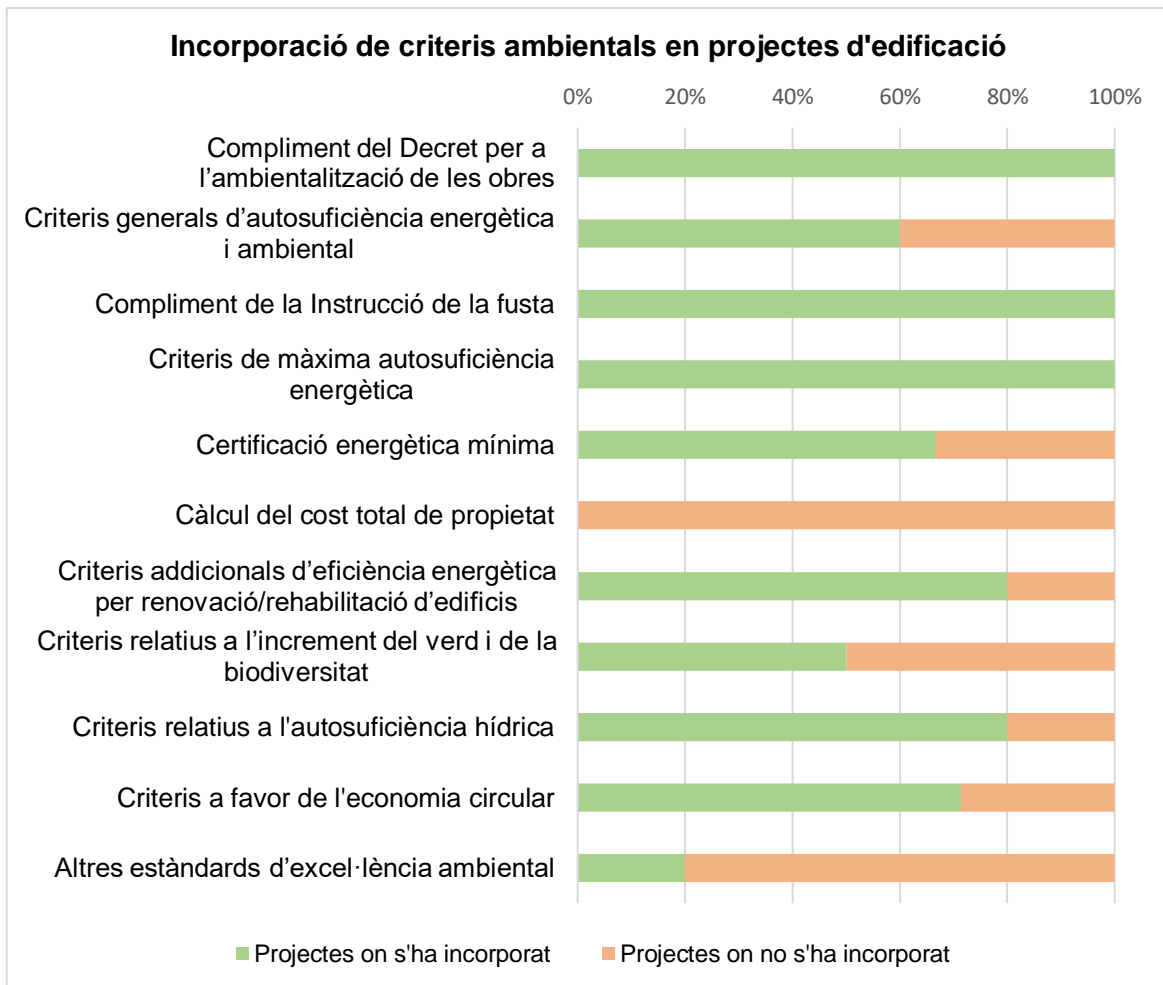
En el **92% o més** dels **plecs de redacció dels projectes d'espai públic i infraestructures** s'han incorporat set dels nou **critèris ambientals** determinats en la Instrucció tècnica de sostenibilitat en els projectes d'obres. Els criteris relatius als sistemes i tecnologies TIC i a l'increment del verd i de la biodiversitat s'han incorporat en el 28 i 87% dels plecs, respectivament.



- 1
- 2
- 3
- 4
- 5
- 6
- 7
- 8
- 9
- 10
- 11
- 12

Pel que fa als plecs dels **projectes d'edificació**, dels 11 criteris ambientals que determina la instrucció, **tres s'han incorporat en el 100% dels plecs**: (i) compliment del Decret per a l'ambientalització d'obres, (ii) compliment de la Instrucció de la fusta i (iii) criteris de màxima autosuficiència energètica. En segon lloc, s'han introduït criteris d'eficiència energètica per a la renovació o rehabilitació d'edificis municipals i criteris relatius a l'autosuficiència hídrica en el 80% dels plecs.

Destaca la baixa incorporació d'altres estàndards d'excel·lència ambiental (20%) i del càlcul del cost total de propietat (0%).



- 1
- 2
- 3
- 4
- 5
- 6
- 7
- 8
- 9
- 10
- 11
- 12